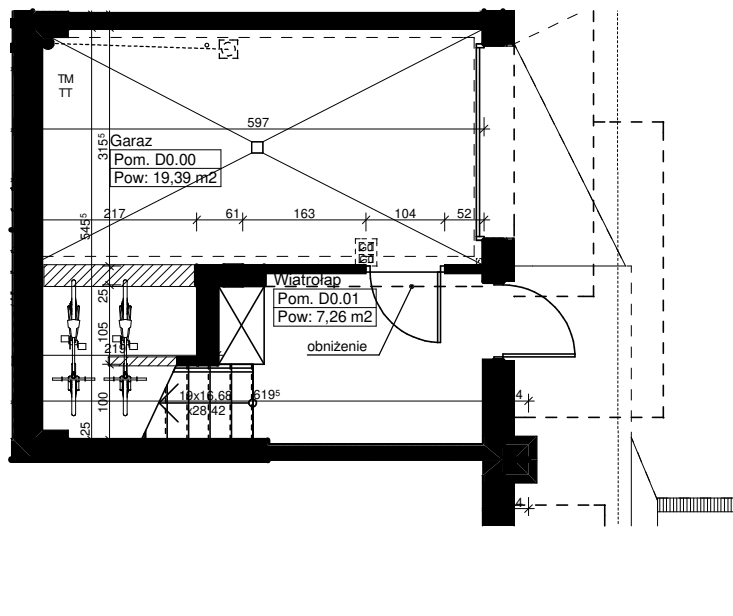
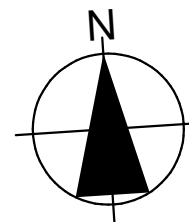
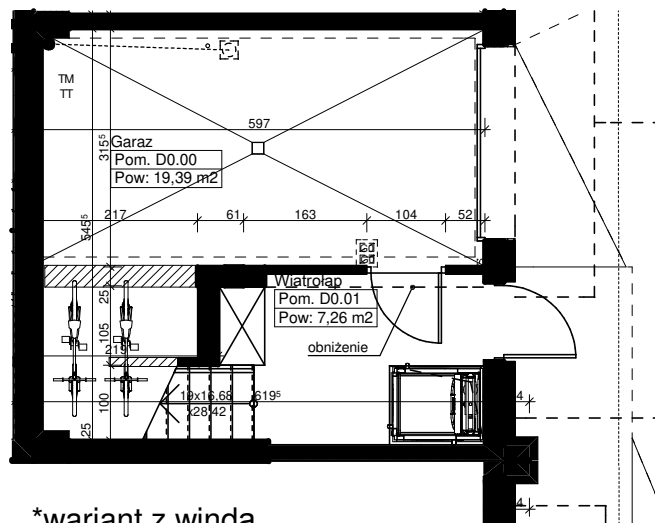


APARTAMENT D / PARTER

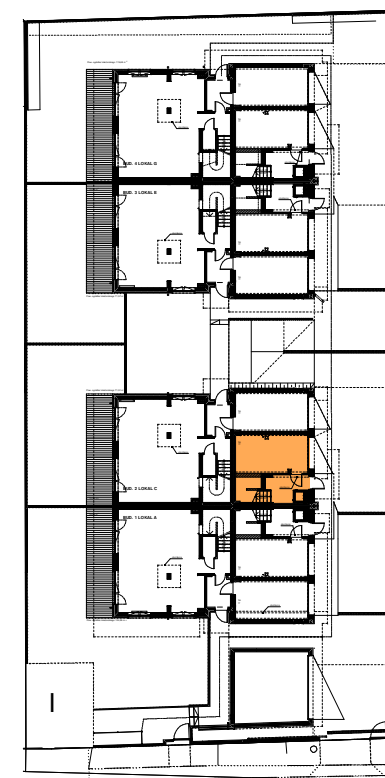
BUDYNEK MIESZKALNY JEDNORODZINNY
ŁÓDŹ, UL. FIOŁKOWA 10



*



*wariant z windą



www.fiolkowa10.pl

Rysunek przedstawia stan projektowany, wszelkie wymiary potwierdzić z natury. Wielkość poszczególnych pomieszczeń oraz całkowita powierzchnia lokalu mogą ulec niewielkim zmianom w trakcie realizacji budynku.

Na wszelkie zmiany architektoniczne, konstrukcyjne i instalacyjne należy uzyskać zgodę projektanta. Wymiarowano w świetle surowych ścian, bez tynków i okładzin.

Powierzchnie pomieszczeń podane w świetle otynkowanych ścian wewnętrznych.

Wymiary otworów drzwiowych podane są w świetle przejścia, w nawiasie wymiar otworu w murze.

Wymiary otworów okiennych podane są w świetle muru, hp to wysokość podokłennika.

INWEST DFB Projektowanie i Realizacja Inwestycji oraz "TEO" S.C.

Kontakt do biura sprzedaży:

WGN Łódź 2, ul. Nawrot 72
www.lodz2.wgn.pl

tel.: 694215326
lodz2@wgn.pl

projekt:	numer:	skala:
RAFAŁ LAMORSKI	BUDYNEK / MIESZKANIE / KONDYGNACJA	1:100
A R C H I T E K T		02/D/0
tel. 604 397 771, e-mail: lamorski@gmail.com		
		listopad 2020

