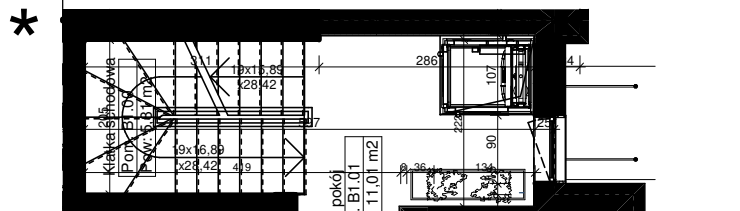
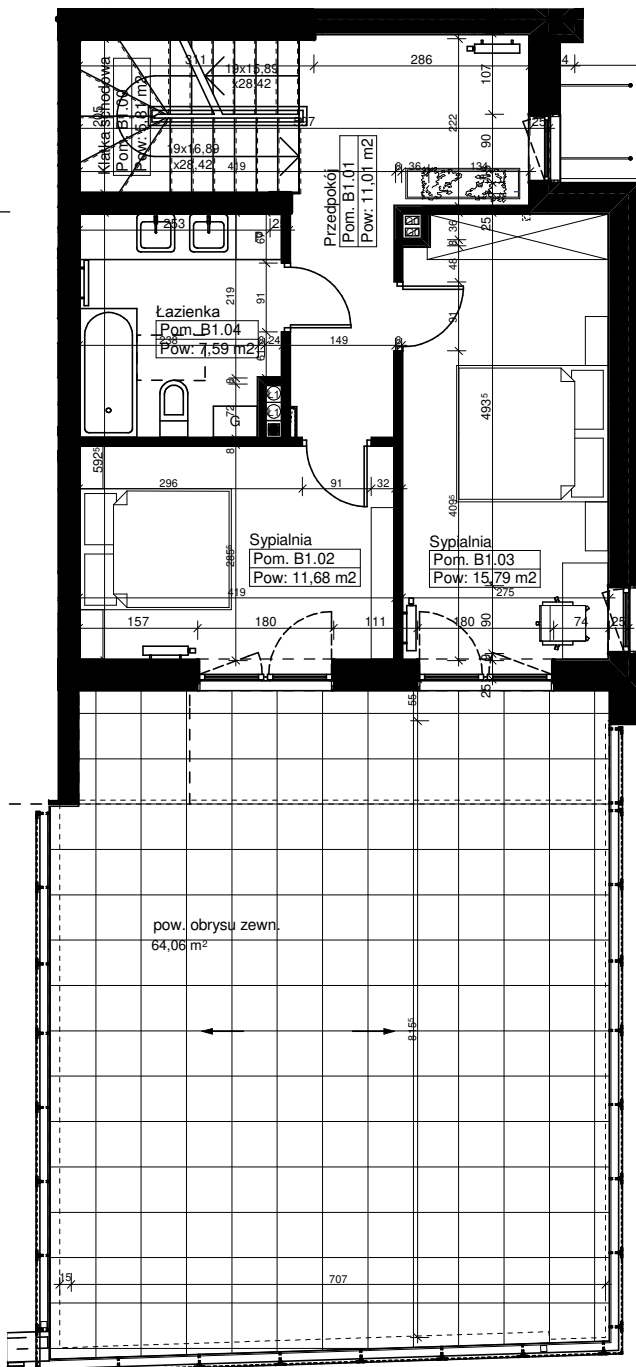
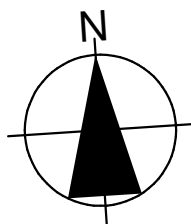


APARTAMENT B / PIĘTRO 1

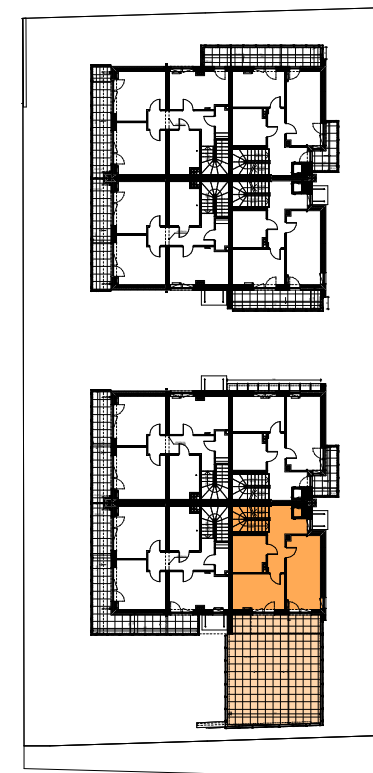


*wariant z wndą



pow. obrysu zewn.
64,06 m²

BUDYNEK MIESZKALNY JEDNORODZINNY ŁÓDŹ, UL. FIOŁKOWA 10



www.fiolkowa10.pl

Rysunek przedstawia stan projektowany, wszelkie wymiary potwierdzić z natury. Wielkość poszczególnych pomieszczeń oraz całkowita powierzchnia lokalu mogą ulec niewielkim zmianom w trakcie realizacji budynku. Na wszelkie zmiany architektoniczne, konstrukcyjne i instalacyjne należy uzyskać zgodę projektanta. Wymiarowano w świetle surowych ścian, bez tynków i okładzin. Powierzchnie pomieszczeń podane w świetle otynkowanych ścian wewnętrznych. Wymiary otworów drzwiowych podane są w świetle przejścia, w nawiasie wymiar otworu w murze. Wymiary otworów okiennych podane są w świetle muru, hp to wysokość podokłonnika.

biuro sprzedaży: deweloper:

INWEST DFB Projektowanie i Realizacja Inwestycji oraz "TEO" S.C.

Kontakt do biura sprzedaży:

**WGN Łódź 2, ul. Nawrot 72
www.lodz2.wgn.pl**

**tel.: 694215326
lodz2@wgn.pl**

projekt:	numer:	skala:
RAFAŁ LAMORSKI ARCHITEKT tel. 604 397 771, e-mail: lamorski@gmail.com	BUDYNEK / MIESZKANIE / KONDYGNACJA 01/B/1	1:100 listopad 2020